



Řetězové pohony

Se svým kompaktním designem a příjemným vzhledem jsou řetězové pohony skupiny Gretschi-Unitas ideálním řešením pro rychlé, elektromotoricky poháněné otevírání otvorů pro odpadní vzduch a pro větrání místností. Podomítkové varianty jsou integrovány do okenních ráků a lze je použít ve všech materiálech rámu. Verze pro povrchovou montáž také hladce splývají s architekturou oken díky svému kompaktnímu plochému designu.



Široký sortiment pohonů a sad montážních držáků umožňuje prakticky jakoukoli instalační situaci a typ instalace. Ať už jsou přisazená nebo podomítková, lze je použít na dovnitř nebo ven otevíraná sklopná, sklopná nebo boční okna nebo střešní okna.

Několik pohonů lze aktivovat synchronně. Řetězové pohony s integrovaným rádiovým přijímačem lze aktivovat jednotlivě nebo ve skupinách pomocí dálkového ovládání. Inteligentní technologie také umožňuje přímou integraci do stávajícího systému řízení budovy.



© aumüller/aumatic gmbh, Augsburg

PRODUKTY

[K PŘEHLEDU PRODUKTŮ](#)

KONTAKT

Nenechte žádné otázky nezodpovězené

Máte-li jakékoli dotazy nebo potřebujete další informace, kontaktujte nás – rádi vám pomůžeme!

[KONTAKTUJTE IHNEDE](#)

Elektrische Antriebs- und Öffnungssysteme (230 V)

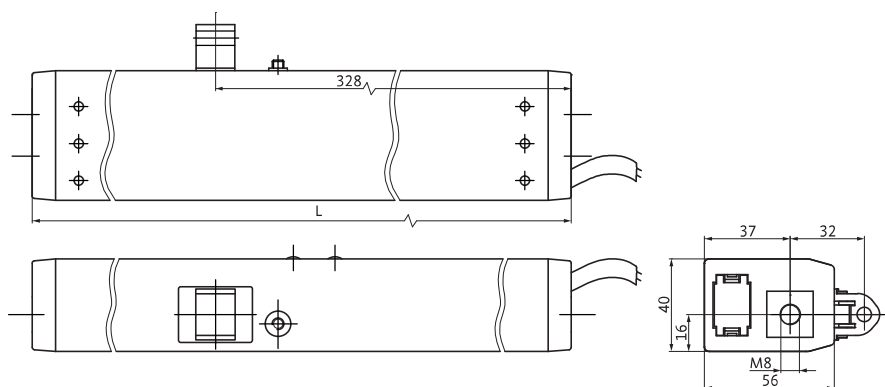
Programmübersicht



Bezeichnung	Kettenantriebe					Spindel- und Zahnstangenantriebe		Elektroantrieb
ELTRAL	K25	K30	KS 30/40	KS 30/40 Funk	K60	S80	Z45	S 230
Seite	182	188	192	194	200	208	212	226
Nennspannung	230 V AC ± 15%	110/230 V AC ± 15%	110/230 V AC ± 15%	110/230 V AC ± 15%	230 V AC ± 15%	230 V AC ± 15%	230 V AC ± 15%	230 V AC ± 10%
Zug-/Druckkraft [N]	250 ^[1]	300	300	300	600 ^[1]	800	450	1400
Nennstrom [A]	0.2	0.16	0.12	0.16	0.2	0.12	0.25	0.4
Hubgeschwindigkeit [mm/s]	8.0	8.9	9.0	10.0	8.0	7.0	5.5	1.2
Öffnungsweite / Hub [mm]	200 300 400	300–500 variabel einstellbar	200–400 variabel einstellbar	200–400 variabel einstellbar	250 400 600	300 500 750	230 350 550 ^[2]	40–70 variabel einstellbar ^[3]
Schutzart [IP]	32	32	30	30	32	54	44	20
Einschalttdauer [%]	30	30	30	30	30	30	20	25
Zuhaltekraft [N]	1800	2000	1000	1000	3000	3000	2000	–
Umgebungstemperatur [°C]	-5 bis +60	-5 bis +60	-5 bis +60	-5 bis +60	-5 bis +60	-5 bis +60	-5 bis +60	-15 bis +70
Dachfenstereinsatz	–	■ ^[1]	■ ^[1]	■ ^[1]	■ ^[1]	■	■	–
Synchronsteuerung	optional	optional	optional	–	optional	–	–	–
Verdeckte Montage	■	–	–	–	–	–	–	–
Abmessungen LxHxT [mm]	Lx26x41	456x43x60	386x38x58	386x38x58	Lx40x56	Lx43x76	Lx54x115	210x81.5x32.5
Anschlussleitung	3 m; 6 x 0.75 mm ²	2 m; 3 x 0.5 mm ² (Solo) 2.5 m; 5 x 0.5 mm ² (Synchro)	2 m; 3 x 0.75 mm ² (Solo) 2.5 m; 5 x 0.75 mm ² (Synchro)	2 m; 3 x 0.75 mm ²	3 m; 6 x 0.75 mm ²	1 m; 6 x 0.75 mm ²	2 m; 3 x 0.75 mm ²	Anschluss- stecker für 4-adrige Anschluss- leitung

^[1] Abhängig vom Hub / Kraft-Weg-Diagramm
^[2] Größere Hubweiten auf Anfrage
^[3] Voreingestellt auf Hub 50 mm = 200 mm Öffnungsweite

Kettenantrieb ELTRAL K60



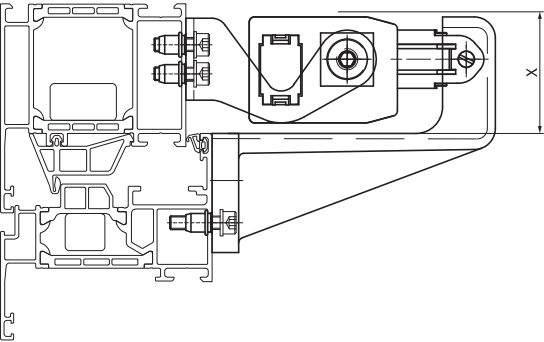
- Kompakte Baugröße
- Die intelligente Regelektronik mit m-com/m-com Click und mit integriertem 3A-Netzteil
 - ermöglicht einen zusätzlichen 24-V-Anschluss, so dass im Synchronbetrieb ein ELTRAL K60 (24 V) installiert werden kann
 - sorgt für die automatische End- und Überlastabschaltung
 - ermöglicht die Kombination mit einem Verriegelungsantrieb (24 V) zu Lüftungszwecken, ohne ein Netzteil vorzuschalten
 - sorgt für Softanlauf und Softabschaltung in den Endlagen
- Reduzierte Schließgeschwindigkeit (max. 5 mm/s) auf den letzten 50 mm entspricht der Schutzklasse SK3
- Schwenkbare Befestigungen ermöglichen geringe Flügelhöhen ab 350 mm
- Steckbare Kabel an beiden Enden des Antriebs vereinfachen den Montage- und Installationsaufwand (Plug-and-Play) für den synchronisierten Mehrfachbetrieb
- Aluminiumgehäuse eloxiert

Technische Daten	
Nennspannung [V]	230
Toleranz der Nennspannung [%]	15
Nennstrom [A]	0.2
Länge der Anschlussleitung [m]	3
Art der Anschlussleitung [mm ²]	6 x 0.75

Hub [mm]	Druckkraft [N]	Laufzeit [s]
250	600	50
400	600	50
600	300	75

Kettenantrieb ELTRAL K60

Befestigungssets – aufliegende Montage

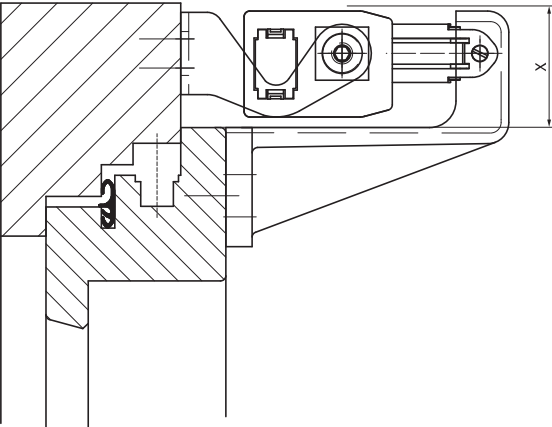


Befestigungsset K60

Technische Daten	
Öffnungsart	Kippfenster Klappfenster Drehfenster
Montageart	aufliegend
Montageart Kippfenster (Antrieb)	Rahmenmontage (RM)
Montageart Klappfenster (Antrieb)	Rahmenmontage (RM)
Montageart Drehfenster (Antrieb)	Rahmenmontage (RM)
Öffnungsrichtung Kippfenster	einwärts
Öffnungsrichtung Klappfenster	einwärts
Öffnungsrichtung Drehfenster	einwärts
Platzbedarf X min. Aluminium Holz Kunststoff [mm]	48 – –
Oberfläche	Edelstahl

Hub [mm]	Flügelhöhe min. bei RM [mm]
200	350
250	350
400	700
500	1000
600	1250
800	1800
1000	2300

Rahmenmaterial	VE	Bestellnummer
Aluminium ^[1]	1	K-19935-00-0-8



Befestigungsset K60

Technische Daten	
Öffnungsart	Kippfenster Klappfenster Drehfenster
Montageart	aufliegend
Montageart Kippfenster (Antrieb)	Rahmenmontage (RM)
Montageart Klappfenster (Antrieb)	Rahmenmontage (RM)
Montageart Drehfenster (Antrieb)	Rahmenmontage (RM)
Öffnungsrichtung Kippfenster	einwärts
Öffnungsrichtung Klappfenster	einwärts
Öffnungsrichtung Drehfenster	einwärts
Platzbedarf X min. Aluminium Holz Kunststoff [mm]	– 48 48
Oberfläche	Edelstahl

Hub [mm]	Flügelhöhe min. bei RM [mm]
200	350
250	350
400	700
500	1000
600	1250
800	1800
1000	2300

Rahmenmaterial	VE	Bestellnummer
Holz Kunststoff ^[2]	1	K-19936-00-0-8